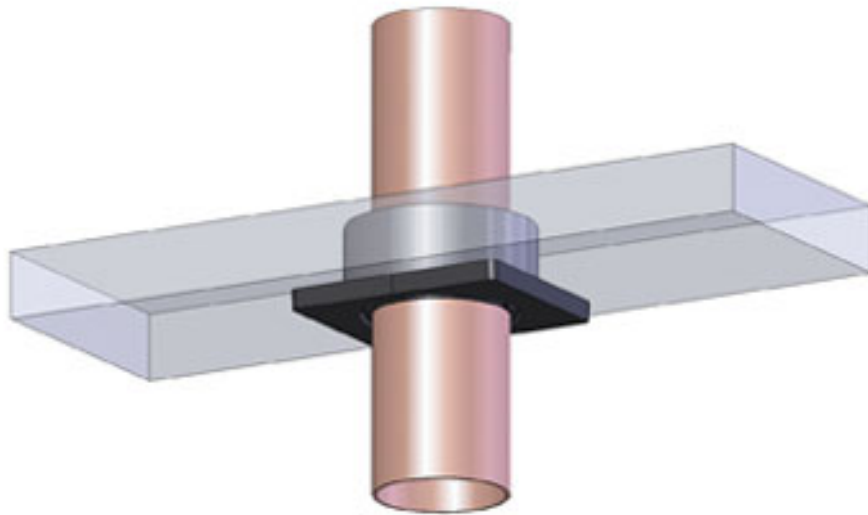


RUFFIX®

TETNINGSPLATE

MONTERINGSANVISNING



Innhold i montasjekoffert

- 6 stk. tetningsplater (12 halvdel)
- Festemateriell (klemmebånd 5m og 8 stk. klemmere)
- Kniv for skjæring av plater
- Bruksanvisning

Lagre plater og festemateriell i kofferten. På byggeplasser blir det lettere å skifte arbeidssted med alt i kofferten.

I kofferten finns det 2 stk. ekstra klemmere og klemmebånd på 5 meter er mer enn minimum for festing av 6 stk. tetningsplater.

Generelt om montering:

Formplate (2 halvdel) monteres på underside av åpning/utsparing slik at åpningen som skal støpes blir dekket helt og tett.

Formplate (halvdeler) tilpasses for hver åpning og rør med hensyn til andre rør, vegg og lignende. Etter tilpasning settes de 2 halvdel sammen på underside av dekke og festes rundt rør med medfølgende klemmebånd og klemmer.

Formplate (2 halvdel) har på begge sider festeside med rør-spor og dekkeside med 10X10 mm rutenett, ferdige spor for mest brukte rørdiameter: 25, 50, (60), 75, (85), 110, (120), 125, 160 og 200 millimeter. Tall i parentes tilsvarer diameter i skjøten.

Formplate (halvdeler) overside, flate mot betongdekke og støpebetong har 10x10mm rutenett for å lettere måle skjærelinje i formplaten.

Følg nøye monteringsanvisning!

Skjæring for rør og tilpassing skal gjøres nøyaktig og presist!

Montering:

1. Før montering skjæres formplaten nøyaktig med medfølgende kniv i spor som tilsvarer rørdiameteren. Det er viktig at knivbladet er i rett linje med røret når man skjærer.
2. Ofte må også hjørne/kant av formplaten skjæres med kniv for å tilpasse formplaten mot vegg, neste rør el.
3. Ferdig skåret (pkt. 1 og 2) formplate monteres på plass rundt røret med hjelp av festeklips slik at utsparing blir vann/betongtett. Klips i hver halvdel holder formplaten på plass mens klemmebånd settes på plass.
4. Klemmebånd kappes i.h.h.t. tabellen nedenfor, strammer settes i den ene enden og settes inn i spor. I klemmespor finns det to holdepunkt for klemmebånd som hjelper med å holde klemmebånd på plass under montering. Formplate festes på plass med klemmebånd og strammer. Man bruker skrutrekker eller fastnøkkel for stramming. Det er mulig man må skjære kanten av spor for å lettere kunne stramme bånd.
5. Etter montering sjekkes at:
 - Formplaten sitter fast i røret
 - Formplaten er tett mot betongdekket
 - Formplate dekker hele utsparingen
 - Formplate er uten skader og ferdig for støp
6. Utsparing støpes fra overside og herdes. Støpearbeidet gjennomføres i.h.h.t. forskrifter.
7. Etter herding av betong kan man:
 - La plate være igjen på plass.
 - Demontere formplaten og bruke den igjen i tilsvarende gjennomføring.

Lengdetabell for klemmebånd:

Rørdiameter/mm	Lengde klemmebånd/mm
50	260
60	260
75	340
85	340
110	470
120	470
125	470
160	600
200	730

